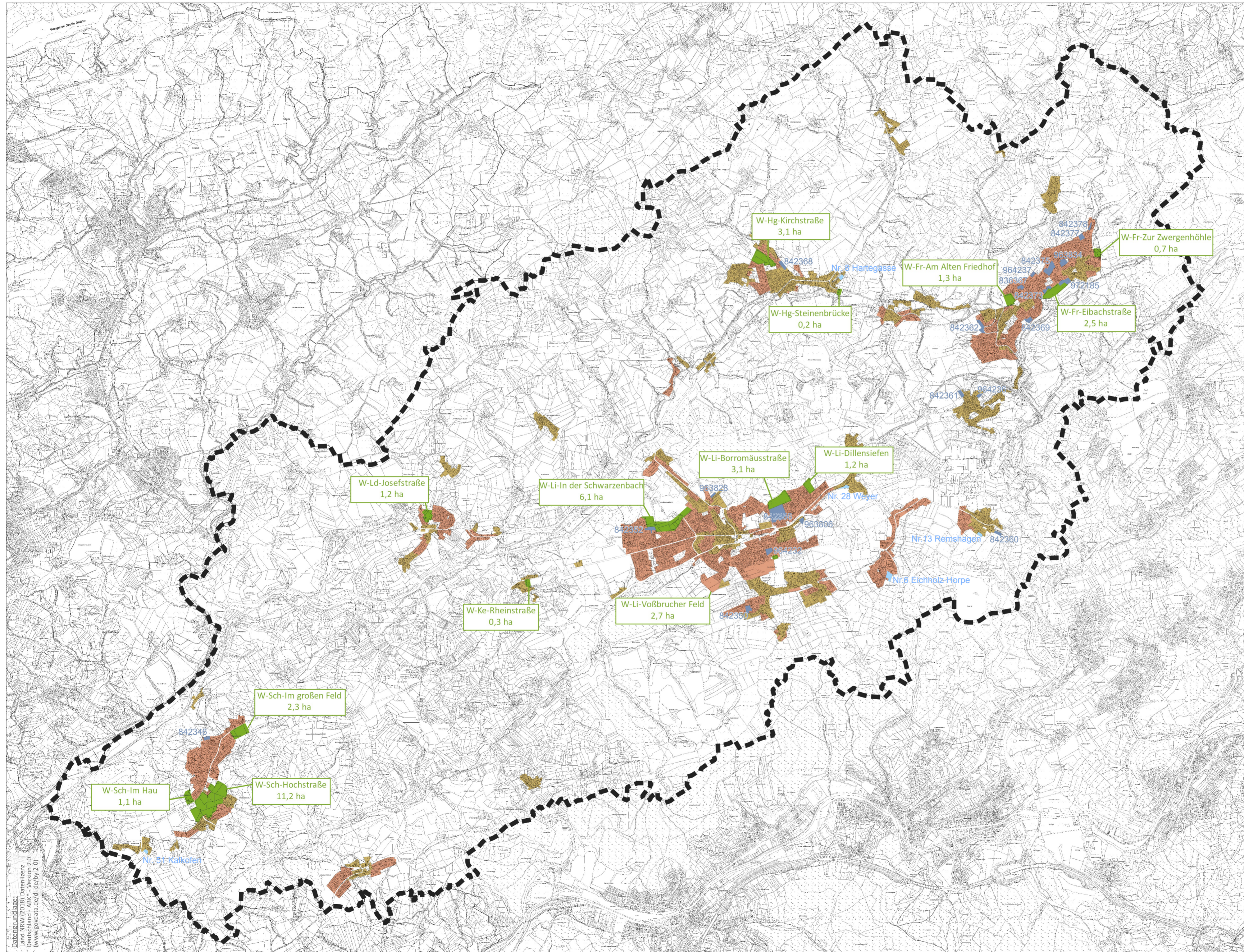


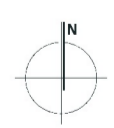


Gemeinde Lindlar

Neuaufstellung Flächennutzungsplan



- Bestand**
(inkl. Anpassungen)
- Wohnbauflächen
 - Gemischte Bauflächen
- Reserveflächen**
- Reserveflächen FNP
 - Reserveflächen Ortslagensatzungen
- Neuausweisungen**
- Neuausweisungen Wohnbauflächen für zukünftige Entwicklung



Datenquelle: DLR
Stand: 2018
www.gisdata.de/de/by/2.0

LINDLAR
traditionell
jung

Neuaufstellung FNP
Vorentwurf
Themenkarte Wohnen

Stadt- und Regionalplanung
Dr. Jansen GmbH

29.05
2019